

# CHINA

ฉางชิ่ง อุ๋หลง อี้ซาง เขานางฟ้า อุทยานหลุมฟ้าสะพานสวรรค์

นั่งรถไฟ  
ความเร็วสูง 2 ไร่



ทัวร์  
ไม่ลงร้าน



ZGCKG-2505QW

7  
วัน

6  
คืน

QW  
บิน



青岛航空  
QINGDAO AIRLINES

ชมธรรมชาติอุทยานหลุมฟ้าและสะพานสวรรค์ "อุ๋หลง"  
เช็คอินแลนด์มาร์ค หงหย่าตัง ซอปปิงถนนคนเดินเจียฟางเป่ย์

เดินทาง : มีนาคม - เมษายน 2568

ราคาเริ่ม  
**21,990**



★ พิเศษ!! ★ ชมรถไฟทะลุติ๊ก

เมนู "สุกี้หม่าล่า" และ "อาหารเสฉวน"  
ล่องเรือ "เขื่อนสามผา"

✓ เกือบครบทุกวัน ✓ น้ำดื่มวันละ 1 ขวด



★ แคมป์ฟรี!! ★  
ประกันอุบัติเหตุ

10 คน ออกเดินทาง

อาหาร 15 มื้อ + บนเครื่อง

พักรักษา 4 ดาว

น้ำหนักกระเป๋า 20 กก.

เพื่อทีมเรา...ไม่มีวันแพ้  
LET'S GO  
GROUP





เที่ยวกับเรา...ไม่มีวันสิ้นสุด

ZGCKG-2505QW

7 | 6 | QW  
วัน | คืน | บิน

青島航空  
QINGDAO AIRLINES

# CHINA

ฉงชิ่ง อุ๋หลง อี้ซาง เขานางฟ้า อุทยานหลุมฟ้าสะพานสวรรค์



โปรแกรมเดินทาง 7 วัน 6 คืน QINGDAO AIRLINES

มีนาคม - พฤศจิกายน 2568



น้ำหนักกระเป๋า 20 Kg

อาหาร 15 มื้อ

เริ่ม **21,990** บาท

DMK ●-----● YIH



YIH ●-----● DMK



ไฟล์ทบิน

เวลาออก

เวลาถึง

ไฟล์ทบิน

เวลาออก

เวลาถึง

QW6192

14:35

19:00

QW6191

11:00

13:35

วันที่	โปรแกรมทัวร์	เช้า	เที่ยง	เย็น	โรงแรม
1	สนามบินตอนเมือง - เมืองอี้ซาง		✈	✓	YICHANG HUIHAO HOTEL หรือเทียบเท่า ★★★★★
2	ล่องเรือแม่น้ำแยงซีเกียง - เชื้อนสามผาแม่น้ำแยงซีเกียง - บ้านเกิดชวีหยวน - จุดชมวิวมแม่น้ำแยงซีเกียง - สวนสามสหาย - นั่งรถไฟความเร็วสูงอี้ซาง-ฉงชิ่ง	✓	✓	✓	HOLIDAY INN EXPRESS HOTEL หรือเทียบเท่า ★★★★★
3	เมืองอุ๋หลง - อุทยานแห่งชาติหลุมฟ้า สะพานสวรรค์ - จุดชมวิวระเบียงแก้ว - ลิฟท์แก้ว	✓	✓	✓	MOUNTAIN VIEW HOTEL หรือเทียบเท่า ★★★★★
4	อุทยานเขานางฟ้า - เมืองฉงชิ่ง - หงหยาดัง	✓	✓	✗	HOLIDAY INN EXPRESS HOTEL หรือเทียบเท่า ★★★★★
5	วัดหลัวอัน - ถนนคนเดินเหมี่ยวเจีย - ถ้ำเลาจุนตั้ง - ถนนคนเดินเจี๋ยฟางเป่ย์ - POP MART	✓	อาหาร เสฉวน	✗	HOLIDAY INN EXPRESS HOTEL หรือเทียบเท่า ★★★★★
6	เจดีย์วัดหงอัน - รถไฟฟ้าทะเลตุ๊กตักแห่งฉงชิ่ง - ลานมหาดศาลาประชาคม - นั่งรถไฟความเร็วสูงฉงชิ่ง-อี้ซาง	✓	สุกี้ หม่าล่า	✓	YICHANG HUIHAO HOTEL หรือเทียบเท่า ★★★★★
7	สนามบินชานเสี่ย - สนามบินตอนเมือง	✓	✈		

\*\* รายการทัวร์ข้างต้นอาจมีการเปลี่ยนแปลงตามความเหมาะสม \*\*



### อัตราค่าบริการ

วันเดินทาง	ราคาทัวร์/ท่าน พักห้องละ 2-3 ท่าน	ราคาไม่รวม ตัวเครื่องบิน	ราคา ห้องพักเดี่ยว
03 – 09 มีนาคม 2568	21,990	17,990	4,900
10 – 16 มีนาคม 2568	21,990	17,990	4,900
17 – 23 มีนาคม 2568	23,990	17,990	4,900
24 – 30 มีนาคม 2568	23,990	17,990	4,900
31 มี.ค. – 06 เม.ย. 2568	23,990	17,990	4,900
07 – 13 เมษายน 2568	23,990	17,990	4,900
14 – 20 เมษายน 2568	27,990	21,990	4,900
21 – 27 เมษายน 2568	23,990	17,990	4,900
28 เม.ย. – 04 พ.ค. 2568	27,990	21,990	4,900

อัตรานี้ยัง **ไม่รวม** ค่าทิปคนขับรถ มัคคุเทศก์ท้องถิ่น และ หัวหน้าทัวร์ 1,800 บาท/ท่าน  
อัตราค่าบริการสำหรับเด็กอายุไม่เกิน 2 ปี ณ วันเดินทางกลับ (Infant) ท่านละ 8,000 บาท



## สำคัญโปรดอ่าน

1. กรุณาทำการจองล่วงหน้าก่อนเดินทางอย่างน้อย 45 วัน พร้อมชำระเงินมัดจำ **ท่านละ 10,000 บาท/ท่าน** และชำระส่วนที่เหลือ 35 วัน ก่อนการเดินทาง กรณีวันเดินทางน้อยกว่า 35 วัน หรือ ราคาทัวร์พิเศษต้องชำระค่าทัวร์เต็มจำนวน 100% เท่านั้น
2. อัตราค่าบริการนี้ จำเป็นต้องมีผู้เดินทาง **จำนวน 10 ท่าน ขึ้นไป** ในแต่ละคณะ กรณีที่มีผู้เดินทางไม่ถึงตามจำนวนที่กำหนด ทางบริษัทฯ ขอสงวนสิทธิ์ในการเลื่อนการเดินทาง หรือเปลี่ยนแปลงอัตราค่าบริการ (ปรับราคาเพิ่มขึ้น เพื่อให้คณะได้ออกเดินทาง ตามความต้องการ)
3. ท่านที่ต้องออกบัตรโดยสารภายในประเทศ (ตัวเครื่องบิน, รถทัวร์, รถไฟ) กรุณาสอบถามที่เจ้าหน้าที่ทุกครั้งก่อนทำการออกบัตรโดยสาร เนื่องจากสายการบินอาจมีการปรับเปลี่ยนไฟล์ท หรือ เวลาบิน โดยไม่แจ้งให้ทราบล่วงหน้า และการแนะนำจากเจ้าหน้าที่เป็นเพียงการแนะนำเท่านั้น
4. ระหว่างท่องเที่ยวหากนักท่องเที่ยวได้รับการตรวจยืนยันว่ามีเชื้อโควิด ทางโรงแรมอาจมีค่าทำความสะอาดห้องพักเพิ่มเติม (ไม่รวมอยู่ในรายการทัวร์)
5. ในกรณีที่ภาครัฐทั้งไทย และประเทศปลายทางมีข้อกำหนดในการกักตัว หรือ การตรวจหาเชื้อโควิด-19 ทุกประเภท ผู้เดินทางต้องรับผิดชอบค่าใช้จ่ายส่วนนี้ด้วยตัวท่านเอง (ไม่รวมอยู่ในรายการทัวร์)
6. ของสมนาคุณไม่สามารถเปลี่ยนแปลงเป็นส่วนลดหรือเงินสดได้
7. เงื่อนไขกรมธรรม์เป็นไปตามเงื่อนไขของบริษัทฯ ประกันเป็นผู้พิจารณา
8. อัตรานี้ ไม่รวม ค่าวีซ่าท่องเที่ยวแบบหมู่คณะ 1,500 บาท วีซ่าหมู่คณะสำหรับหนังสือเดินทางไทย และต้องเดินทางไป-กลับพร้อมคณะเท่านั้น (ถ้ามี)





## Day1 สนามบินดอนเมือง – เมืองอู่ชาง

- 11.30 พร้อมกันที่ **สนามบินดอนเมือง** อาคารผู้โดยสารขาออก เคาน์เตอร์สายการบิน **QINGDAO AIRLINES** โดยมีเจ้าหน้าที่ให้การต้อนรับ และ อำนวยความสะดวกในการเช็คอินให้แก่ท่าน
- 14.35 นำท่านเดินทางสู่ **สนามบินซานเสี๋ย เมืองอู่ชาง ประเทศจีน** เที่ยวบินที่ **QW6192** (บริการอาหารว่างและเครื่องดื่มบนเครื่อง)
- 19.00 เดินทางถึง **สนามบินซานเสี๋ย เมืองอู่ชาง** หลังจากนั้นนำท่านผ่านด่านตรวจคนเข้าเมือง รับกระเป๋าสัมภาระ หลังจากนั้นออกเดินทางท่องเที่ยวตามรายการ (**เวลาที่ประเทศจีนเร็วกว่าประเทศไทย 1 ชั่วโมง**)
- หลังจากนั้นนำท่านเดินทางเข้าสู่ที่พัก
- ค่า บริการอาหารค่ำ ณ ภัตตาคาร
- ที่พัก YICHANG HUIHAO HOTEL เทียบเท่าหรือระดับ 4 ดาวท้องถิ่น





Day2 ล่องเรือแม่น้ำแยงซีเกียง – เชื้อนสามผาแม่น้ำแยงซีเกียง – บ้านเกิดชวีหยวน  
– จุดชมวิวแม่น้ำแยงซีเกียง – สวนสามสหาย – นั่งรถไฟความเร็วสูงอี๋ซาง-ฉงชิ่ง

เช้า บริการอาหารเช้า ณ ห้องอาหารของโรงแรม

หลังอาหารเช้านำท่านออกเดินทางขึ้นเรือเพื่อ **ล่องเรือแม่น้ำแยงซีเกียง** เพื่อชมความอลังการของ **เชื้อนสามผาแม่น้ำแยงซีเกียง** โครงการอภิมหาโปรเจกต์ของโลกที่สร้างขึ้นในแม่น้ำแยงซีเกียง ผ่านชมจุดไฮไลท์ต่างๆริมแม่น้ำแยงซีเกียง อาทิ สะพานหยี่หลิงต้าเฉียว สวนปิ่นเจียง ศาลาเงินเจียงเก๋อ ศาลเมี่ยวจู่ สะพานสามน้ำ เข้าสู่เขื่อนเก๋อโจวป่า เพื่อให้ท่านเปิดประสบการณ์สุดพิเศษแบบลิฟต์น้ำ ด้วยการเพิ่มระดับน้ำเพื่อดันเรือขึ้นสู่ระดับสูง และลดระดับน้ำเพื่อให้เรือลงมายังจุดต่ำ (ใช้เวลาล่องประมาณ 1 ชั่วโมงครึ่ง)

เที่ยง บริการอาหารกลางวัน ณ ภัตตาคาร

หลังอาหารนำท่านเที่ยวชมบ้านเกิดของกวีผู้รักชาติขึ้นชื่อในยุคจิ้นกั้วนาม **บ้านเกิดชวีหยวน** ซึ่งเป็นทั้งโบราณสถานและเป็นแหล่งท่องเที่ยวระดับ 5A ของจีนอีกด้วย **ไม่รวมค่ารถแบตเตอร์ประมาณ 10 หยวน**

นำท่านเดินทางสู่ **จุดชมวิวแม่น้ำแยงซีเกียง** ให้ท่านได้ชมภาพของแม่น้ำจากมุมสูง อีกทั้งยังจะได้พบกับ รูปปั้นสามสหาย ว่ากันว่าในสมัยราชวงศ์ถัง มีเพื่อนรักนักกวีสามคนได้เดินทางผ่าน ณ ที่แห่งนี้ด้วยกัน เลยตั้งชื่อว่า **สวนสามสหาย** และเป็นจุดเริ่มต้นของสามผา และได้ถูกตั้งเป็นชื่อเขื่อนในเวลาต่อมาอีกด้วย

ค่ำ บริการอาหารค่ำ ณ ภัตตาคาร หรือ BOX SET





หลังจากนั้นนำท่าน **นั่งรถไฟความเร็วสูงอีซาง-ฉงชิ่ง** หมายเหตุ: รอบรถไฟ และเวลาเดินทางรถไฟอาจมีการเปลี่ยนแปลงในแต่ละขบวน อาจใช้เวลาเดินทางมากกว่าที่โปรแกรมระบุ และหากในวันเดินทางจริงตัวรถไฟเต็มขอสงวนสิทธิ์ในการคืนค่ารถไฟ และ/หรือ เปลี่ยนแปลงสถานีเพื่อเกิดผลกระทบต่อรายการทัวร์น้อยที่สุด เนื่องจากตัวรถไฟไม่สามารถจองล่วงหน้าได้ และอาหารอาจมีการปรับเป็นอาหารกล่องบนรถไฟเพื่อให้สะดวกในการท่องเที่ยว (ใช้เวลาเดินทางประมาณ 4 ชั่วโมง)

ที่พัก HOLIDAY INN EXPRESS HOTEL เทียบเท่าหรือระดับ 4 ดาวท้องถิ่น



### Day3 เมืองอู่หลง – อุทยานแห่งชาติหลุมฟ้า สะพานสวรรค์ – จุดชมวิวระเปียงแก้ว – ลิฟท์แก้ว

เช้า บริการอาหารเช้า ณ ห้องอาหารของโรงแรม

นำท่านเดินทางสู่ **เมืองอู่หลง** เมืองอู่หลงเป็นเมืองตากอากาศ ตั้งอยู่ทางทิศตะวันออกเฉียงใต้ของเมืองฉงชิ่ง เป็นเมืองที่อยู่ท่ามกลาง หุบเขาโอบล้อมด้วยภูเขาสูง ทำให้เมืองนี้มีป่าไม้และพื้นที่สีเขียวเยอะและอากาศดี (ใช้เวลาเดินทางประมาณ 3 ชั่วโมง)

เที่ยง บริการอาหารกลางวัน ณ ภัตตาคาร



นำท่านเดินทางสู่ **อุทยานแห่งชาติหลุมฟ้า สะพานสวรรค์** หรือ เทียนเชิงชานเฉียว **ซึ่งถือว่าเป็นมรดกโลกทางธรรมชาติระดับ 5A ที่มีความสวยงามมากที่สุดในเมืองอู่หลง** ตั้งอยู่ห่างจากเมืองอู่หลงประมาณ 18 กิโลเมตร เกิดจากการยุบตัวของเปลือกโลก ทำให้เกิดเป็นบ่อหลุมขนาดใหญ่ที่ลึกประมาณ 300-500 เมตร และมีบางส่วนเป็นโหลงทะเลดูเหมือนกับสะพานทอดข้ามระหว่างภูเขา และนำท่านชม **จุดชมวิวระเบียงแก้ว**



หลังจากนั้นนำท่านโดยสาร **ลิฟท์แก้ว** ลงไปสู่หุบเหวเบื้องล่างที่ระดับความลึกประมาณ 80 เมตร เมื่อลงไปถึงแล้วจะพบกับเส้นทางเดินเท้าที่วิวชมความมหัศจรรย์ทางธรรมชาติของกลุ่มสะพานสวรรค์ (กลุ่มสะพานหินธรรมชาติที่ใหญ่ที่สุดในเอเชีย) ซึ่งประกอบด้วย 3 สะพาน แห่งแรกคือสะพานมังกรสวรรค์ ลักษณะเป็นโรงแขนขนาดใหญ่ เมื่อมองทะลุออกไปคล้ายกับสะพานเชื่อมสวรรค์กับโลกมนุษย์ สะพานแห่งที่สองคือ สะพานมังกรเขียว ลักษณะเป็นหน้าผาที่มั่งแมงไปในท้องฟ้า และสะพานแห่งที่สามคือ สะพานมังกรดำ ลักษณะเป็นโตรกหน้าผาอยู่ในส่วนที่แคบที่สุด แสงผ่านเข้าไปน้อย ทำให้ดูค่อนข้างมืดดำ และจุดนี้เองที่จางอี้โหมว ใช้เป็นฉากในหนังการถ่ายทำหนังเรื่อง “ศึกโค่นบัลลังก์วังทอง”

ค่า บริการอาหารค่า ณ ภัตตาคาร

ที่พัก MOUNTAIN VIEW HOTEL เทียบเท่าหรือระดับ 4 ดาวท้องถิ่น





## Day4 อุทยานเขานางฟ้า – เมืองฉงชิ่ง – หงหยาดั่ง

เช้า บริการอาหารเช้า ณ ห้องอาหารของโรงแรม

จากนั้นนำทุกท่านเดินทางสู่ **อุทยานเขานางฟ้า** ตั้งอยู่ทางตอนเหนือของแม่น้ำอูเจียง ระดับความสูง 1,900 เมตรจากระดับน้ำทะเล มียอดเขาสูงที่ 2,033 เมตร **อุทยานท่องเที่ยวทางธรรมชาติของเมืองอู่หลงที่ถือว่าอยู่ในระดับ 5A** ของประเทศจีน ที่อุทยานแห่งนี้ ได้รับการกล่าวขานว่าเป็นอุทยานที่มีชื่อเสียงในเรื่องของความสวยงามทางธรรมชาติสามารถท่องเที่ยวได้ทั้งปี เนื่องจากในแต่ละฤดู ก็จะมี ความสวยงามแตกต่างกันออกไป ได้รับการขนานนามว่า “ดินแดนแห่ง 4 สิ่งมหัศจรรย์” **รวมค่ารถรางแล้ว**

เที่ยง บริการอาหารกลางวัน ณ ภัตตาคาร

จากนั้นนำท่านเดินทางกลับสู่ **เมืองฉงชิ่ง** ถือว่าเป็นเมืองที่ใหญ่ที่สุดทางภาคตะวันตกเฉียงใต้ของจีน และเป็นเมืองที่มีขนาดใหญ่เป็นอันดับ 8 ของจีน ตั้งอยู่ในบริเวณที่แม่น้ำแยงซีเกียงมาบรรจบกับแม่น้ำเจียงหลิง มีพื้นที่ติดกับมณฑลหูเป่ย์ หูหนัน กุ้ยโจว เสฉวน





TAT No.11/10370

บริษัท ทราเวล็อก เอเจนซี่ จำกัด

TRAVELOGUE AGENCY CO.,LTD.

285 ชั้น 2 ถนนวานิช 1 แขวงจักรวรรดิ เขตสัมพันธวงศ์ กรุงเทพมหานคร 10100

02-222-2303

Website : <http://www.travelogue.co.th>

Email : [travelogue\\_agency@yahoo.com](mailto:travelogue_agency@yahoo.com)



@Travelogue



Travelogue Agency

และสำนั และด้วยความที่ฉงซิ่งตั้งอยู่ในทำเลที่เอื้อต่อการพัฒนาเป็นเมืองท่าที่สุดทันสมัย จึงทำให้เมืองแห่งนี้เติบโตเร็วมาก ๆ ทั้ง การเป็นศูนย์กลางทางเศรษฐกิจ การเงิน การคมนาคม การศึกษา รวมทั้งการท่องเที่ยวในภูมิภาคตะวันตกเฉียงใต้ของประเทศจีน



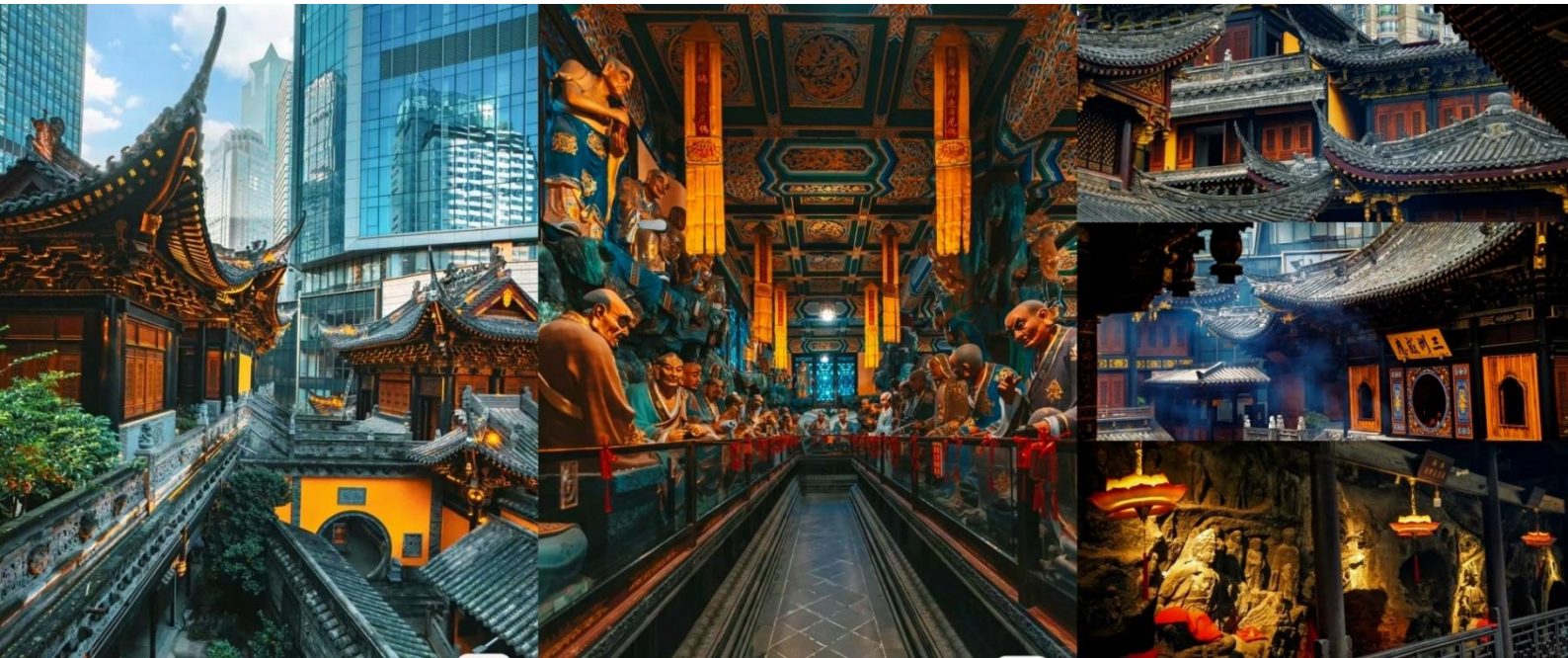
นำท่านเดินทางสู่ **หงหยาดัง** เป็นอาคารคอมเพล็กซ์ขนาดใหญ่สูง 16 ชั้น ตั้งอยู่ริมฝั่งแม่น้ำเจียหลิง ภายในมีร้านค้า ร้านอาหาร โรงแรม ร้านขายสินค้าที่ระลึก ฯลฯ ที่นี่ยามค่ำคืนถือเป็นจุดนัดพบพักผ่อนของชาวเมือง และจุดชมวิวชั้นดี อีกทั้งยังเป็นจุดถ่ายรูปที่สำคัญของนักท่องเที่ยวอีกด้วย

ค่า อีสรระอาหารค่ำเพื่อความสะดวกในการท่องเที่ยว

ที่พัก HOLIDAY INN EXPRESS HOTEL เทียบเท่าหรือระดับ 4 ดาวท้องถิ่น



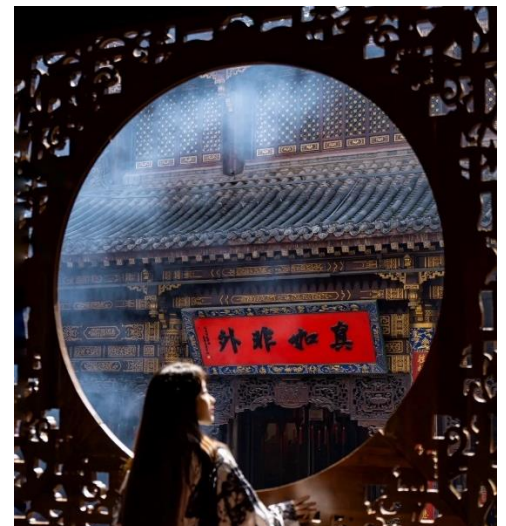
OPTION: ล่องเรือแม่น้ำเหลียงเจียงชมวิวยามค่ำคืน ประมาณ 280 หยวน/ท่าน  
ขึ้นอยู่กับความสมัครใจ สามารถติดต่อสอบถามได้จากหัวหน้าทัวร์ไทย และมัคคุเทศก์ท้องถิ่น



Day5 วัดหลัวฮั่น – ถนนคนเดินเหมียวเจีย – ถ้าเลาจุนตั้ง – ถนนคนเดินเจียฟางเป่ย์ – POP MART

เช้า บริการอาหารเช้า ณ ห้องอาหารของโรงแรม

นำท่านเดินทางสู่ **วัดหลัวฮั่น** เป็นวัดพุทธเก่าแก่ที่ตั้งอยู่ใจกลางเมืองฉงชิ่ง ประเทศจีน สร้างขึ้นในสมัยราชวงศ์ซ่ง (ประมาณ 1,000 ปีที่แล้ว) วัดแห่งนี้มีชื่อเสียงด้านสถาปัตยกรรมเก่าแก่และพระพุทธรูปอรหันต์ 500 องค์ที่แกะสลักอย่างประณีตภายในวิหาร จุดเด่นอีกอย่างคือบรรยากาศเงียบสงบท่ามกลางความคึกคักของเมืองใหญ่ ทำให้เป็นสถานที่ศักดิ์สิทธิ์ที่นักท่องเที่ยวและผู้ศรัทธานิยมมาเยี่ยมชมและสักการะ







นำท่านชม **ถนนคนเดินเหมียวเจีย** เสน่ห์ย้อนยุคใจกลางฉงชิ่งเหมียวเจีย เป็นถนนคนเดินที่ตั้งอยู่ด้านหน้าวัดหลัวฮั่น ใจกลางเมืองฉงชิ่ง เต็มไปด้วยกลิ่นอายวัฒนธรรมดั้งเดิม ผสมผสานกับบรรยากาศของเมืองสมัยใหม่ ที่นี่เป็นแหล่งรวมของร้านค้าเก่าแก่ ร้านอาหารท้องถิ่น และร้านขายของที่ระลึก นักท่องเที่ยวสามารถลิ้มลองอาหารพื้นเมือง เช่น เสี่ยวหลงเปา หม้อไฟฉงชิ่ง หรือขนมโบราณ พร้อมเดินชมสถาปัตยกรรมจีนดั้งเดิมที่ยังคงเอกลักษณ์ไว้อย่างงดงาม

เที่ยง บริการอาหารกลางวัน ณ ภัตตาคาร พิเศษ ... เมนู อาหารเสฉวน

นำท่านเดินทางสู่ **ถ้ำเลาจุนตั้ง** ดินแดนแห่งลัทธิเต๋าในฉงชิ่งป็นสถานที่ศักดิ์สิทธิ์ทางลัทธิเต๋า ตั้งอยู่ในเมืองฉงชิ่ง มีประวัติยาวนานกว่าพันปีและเป็นที่เคารพของผู้ศรัทธาในเต๋า สถานที่แห่งนี้สร้างขึ้นเพื่ออุทิศแด่เหล่าจื่อ ปรมาจารย์ผู้ก่อตั้งลัทธิเต๋า จุดเด่นของที่นี่คือสถาปัตยกรรมจีนดั้งเดิมที่สวยงาม ผสานกับธรรมชาติอันเงียบสงบ ถ้ำเลาจุนตั้งยังมีศาลเจ้า วิหาร และประติมากรรมเกี่ยวกับหลักคำสอนของเต๋า นักท่องเที่ยวสามารถเดินสำรวจถ้ำโบราณ ชมทิวทัศน์ภูเขา และสัมผัสบรรยากาศที่เต็มไปด้วยพลังแห่งจิตวิญญาณ





นำท่านเดินทางสู่ **ถนนคนเดินเจียฟางเป่ย์** เปรียบเสมือนสยาม สแควร์บ้านเรา เป็นแหล่งที่รวมช้อปปิ้งแบรนด์เนมชื่อดัง สินค้าหลากหลายทั้งของที่ระลึก และของกินมากมายอีกทั้งยังมีห้างสรรพสินค้าอยู่เรียงกันตลอดแนว ทำให้ที่แห่งนี้แหล่งท่องเที่ยวยอดนิยมสุดคึกคักของนักท่องเที่ยว และเป็นแลนด์มาร์คสำคัญของเมืองฉงชิ่งอีกด้วย และร้านค้าใหม่สายนักช้อปปิ้ง **POP MART** ร้านค้าของเล่นอาร์ททอยสัญชาติจีนที่มาแรงในขณะนี้ให้ท่านได้เลือกชมสินค้า และซื้อเป็นของฝาก

คำ อีสรอาหารค่ำเพื่อความสะดวกในการท่องเที่ยว

ที่พัก HOLIDAY INN EXPRESS HOTEL เทียบเท่าหรือระดับ 4 ดาวท้องถิ่น



Day6 เจดีย์วัดหงอัน – รถไฟฟ้าทะเลตุ๊กแห่งฉงชิ่ง – ลานมหาศาลาประชาคม  
– นั่งรถไฟความเร็วสูงฉงชิ่ง-อี้ชาง

เช้า บริการอาหารเช้า ณ ห้องอาหารของโรงแรม

นำท่านเดินทางสู่ **เจดีย์วัดหงอัน** เป็นหนึ่งในวัดที่งดงามและเก่าแก่ของเมืองฉงชิ่ง ตั้งอยู่บนยอดเขาหงอันซาน ท่ามกลางบรรยากาศธรรมชาติที่เงียบสงบ วัดแห่งนี้มีสถาปัตยกรรมจีนโบราณที่โดดเด่น โดยเฉพาะเจดีย์หงอันที่สง่างามและงดงาม วัดแห่งนี้ไม่ได้เป็นเพียงสถานที่ทางศาสนา แต่ยังเป็นจุดชมวิวที่สามารถมองเห็นทิวทัศน์ของเมืองฉงชิ่งจากมุมสูง





นำท่านชม **รถไฟฟ้าทะลุตึกแห่งฉงชิ่ง** ความมหัศจรรย์ของวิศวกรรมเมืองจีนที่เมืองฉงชิ่ง ประเทศจีน มีสถานีรถไฟฟ้าสุดแปลกที่ทำให้หลายคนต้องตะลึง! สถานี Liziba ของ Chongqing Rail Transit Line 2 ถูกออกแบบให้วิ่ง ทะลุกลางตึกอพาร์ทเมนต์ 19 ชั้น ราวกับเป็นส่วนหนึ่งของอาคารเหตุผลที่ต้องสร้างแบบนี้เป็นเพราะภูมิประเทศของฉงชิ่งเป็นภูเขา เมืองจึงมีข้อจำกัดด้านพื้นที่ ทำให้ต้องออกแบบระบบขนส่งให้กลมกลืนกับสิ่งปลูกสร้างแทนการรื้อถอนแม่ดูเหมือนเสียงดังรบกวน แต่แท้จริงแล้ว ระบบลดเสียงขั้นสูงทำให้ผู้อยู่อาศัยแทบไม่ได้ยินเสียงรถไฟ ถือเป็นตัวอย่างนวัตกรรมที่สร้างความสมดุลระหว่างการพัฒนาเมืองและคุณภาพชีวิตของประชาชน



นำท่านชม **ลานมหาศาลาประชาชน** สัญลักษณ์แห่งเมืองกุหลาบลานมหาศาลาประชาชน เป็นจัตุรัสขนาดใหญ่ใจกลางเมืองฉงชิ่ง ล้อมรอบด้วยอาคารสถาปัตยกรรมจีนสุดอลังการ นำโดยมหาศาลาประชาชนที่ได้รับแรงบันดาลใจจากวิหารสไตล์จีนโบราณที่นั่นเป็นทั้งศูนย์กลางทางวัฒนธรรม จุดถ่ายรูปรูปอดนิยม และสถานที่พักผ่อนของชาวเมือง

เที่ยง บริการอาหารกลางวัน ณ ภัตตาคาร พิเศษ ... เมนูสุกี้หม่าล่า





หลังจากนั้นนำท่าน **นั่งรถไฟความเร็วสูงฉงชิ่ง-อู่ฮาง** หมายเหตุ: รอบรถไฟ และเวลาเดินรถไฟอาจมีการเปลี่ยนแปลงในแต่ละขบวน อาจใช้เวลาเดินทางมากกว่าที่โปรแกรมระบุ และหากในวันเดินทางจริงตัวรถไฟเต็มขอสงวนสิทธิ์ในการคืนค่ารถไฟ และ/หรือ เปลี่ยนแปลงสถานีเพื่อเกิดผลกระทบกับรายการทัวร์น้อยที่สุด เนื่องจากตัวรถไฟไม่สามารถจองล่วงหน้าได้ และอาหารอาจมีการปรับเป็นอาหารกล่องบนรถไฟเพื่อให้สะดวกในการท่องเที่ยว (ใช้เวลาเดินทางประมาณ 4 ชั่วโมง)

ค่า บริการอาหารค่ำ ณ ภัตตาคาร หรือ BOX SET

ที่พัก YICHANG HUIHAO HOTEL เทียบเท่าหรือระดับ 4 ดาวท้องถิ่น



## Day7 สนามบินชานเสี่ย – สนามบินดอนเมือง

เช้า บริการอาหารเช้า ณ ห้องอาหารของโรงแรม

ได้เวลาอันสมควรนำท่านเดินทางเข้าสู่ **สนามบินชานเสี่ย** เพื่อเดินทางกลับประเทศไทย

11.00 นำท่านเดินทางสู่ **สนามบินดอนเมือง ประเทศไทย** เที่ยวบินที่ **QW6191** (บริการอาหารและเครื่องดื่มบนเครื่อง)

13.35 เดินทางถึง **สนามบินดอนเมือง ประเทศไทย** โดยสวัสดิภาพ ... พร้อมความประทับใจ



## ✔ อัตราค่าบริการนี้รวม



ค่าตัวเครื่องบินไป-กลับพร้อมคณะ



ค่าภาษีสนามบินทุกแห่งที่มี



ค่าน้ำหนักกระเป๋าสัมภาระ  
เป็นไปตามสายการบินกำหนด



ค่าจ้างมัคคุเทศก์คอยบริการตลอด  
การเดินทาง



ค่าอาหารตามมือที่ระบุในรายการ



ค่ารถรับ-ส่ง และนำเที่ยวตามรายการ



ค่าที่พักตามที่ระบุในรายการ  
พักห้องละ 2-3 ท่าน



ค่าเข้าชมสถานที่ต่างๆ ตามรายการ



ค่าประกันอุบัติเหตุระหว่างเดินทาง  
วงเงินท่านละ 1,000,000 บาท  
เงื่อนไขตามกรมธรรม์



ค่าบริการซึ่งได้รวมภาษีมูลค่าเพิ่ม 7% แล้ว  
ถ้าบริษัทสามารถ หัก ภาษี ณ ที่จ่าย 3%  
(ยอดก่อนภาษีมูลค่าเพิ่ม)



ค่าน้ำดื่มวันละ 1 ขวดต่อท่าน

## ✘ อัตราค่าบริการนี้ไม่รวม



ค่าใช้จ่ายส่วนตัวนอกเหนือจากรายการที่ระบุ เช่น ค่าทำหนังสือเดินทาง, ค่าโทรศัพท์, ค่าโทรศัพท์  
ทางไกล, ค่าอินเทอร์เน็ต, ค่าซักรีด, มีนิบาร์ในห้อง (กรุณาสอบถามจากหัวหน้าทัวร์ก่อนการใช้บริการ)



ค่าดำเนินการอื่นๆ สำหรับผู้ที่ไม่ได้ถือหนังสือเดินทางสัญชาติไทย ค่าดำเนินการ  
แจ้งเข้า-ออกประเทศ



ค่าอาหารพิเศษที่นอกเหนือจากรายการทัวร์กำหนด และ รวมถึงการริคว่อาหารพิเศษต่างๆ  
เช่น อาหารเจ มังสวิรัติ อาหารทะเล เป็นต้น



ค่าบริการอื่นๆ เพิ่มเติมของสายการบิน เช่น ที่นั่ง อาหาร วิลแชร์ และ บริการเสริมอื่น (ถ้ามี)



ค่าทิปคนขับรถ หัวหน้าทัวร์และมัคคุเทศก์ท้องถิ่น



## ✕ เงื่อนไขการยกเลิกการเดินทาง

### 1. กรณีที่นักท่องเที่ยวต้องการ **ขอยกเลิกการเดินทาง เลื่อน หรือ เปลี่ยนแปลงการเดินทาง**

นักท่องเที่ยว (ผู้มีรายชื่อในเอกสารการจอง) จะต้องอีเมล เพื่อลงนามในเอกสารแจ้งยืนยันยกเลิกการจอง กับทางบริษัทเป็นลายลักษณ์อักษรเท่านั้น ทางบริษัทไม่รับยกเลิกการจองผ่านทางโทรศัพท์ ไม่ว่าจะกรณีใดๆ ทั้งสิ้น

### 2. กรณีนักท่องเที่ยวต้องการ **ขอรับเงินค่าบริการคืน** กรุณาส่งเอกสารทางอีเมล เอกสารที่ใช้ประกอบการขอรับเงินคืนรายละเอียดดังนี้

- หน้าสมุดบัญชีธนาคารที่ต้องการให้นำเงินเข้า
- ใบเรียกเก็บเงิน หรือ หลักฐานการชำระเงินค่าบริการต่างๆ ทั้งหมด
- พาสปอร์ตหน้าแรกของผู้เดินทาง

**\*\* กรณีมอบอำนาจจะต้องมีหนังสือมอบอำนาจ และ สำเนาบัตรประชาชนของผู้รับมอบอำนาจ \*\***

#### เงื่อนไขการคืนเงินค่าบริการดังนี้

แจ้งยกเลิกก่อนเดินทาง ตั้งแต่ 30 วันขึ้นไป	คืนค่าใช้จ่ายทั้งหมด หรือ หักค่าใช้จ่ายจริงที่เกิดขึ้น (กรณีวันเดินทางตรงกับช่วงวันหยุดนักขัตฤกษ์ ไม่ว่าจะวันใดวันหนึ่งทางบริษัทขอสงวนสิทธิ์ในการยกเลิกการเดินทางไม่น้อยกว่า 55 วัน)
แจ้งยกเลิกก่อนเดินทาง 15-29 วัน	เก็บค่าใช้จ่ายก่อนละ 50% ของค่าทัวร์ หรือ หักค่าใช้จ่ายจริงที่เกิดขึ้น (กรณีที่มีค่าใช้จ่ายจริงมากกว่ากำหนด ทางบริษัทขอสงวนสิทธิ์ในการเรียกเก็บค่าใช้จ่ายเพิ่ม)
แจ้งยกเลิกก่อนเดินทาง 0-14 วัน	เก็บค่าใช้จ่ายก่อนละ 100% ของค่าทัวร์





## ข้อมูลสำคัญเกี่ยวกับโรงแรมที่พักที่ท่านควรทราบ

1. เนื่องจากการวางแผนผังห้องพักของแต่ละโรงแรมแตกต่างกัน

เช่น ห้องพักแบบห้องเดี่ยว (Single) ห้องพักแบบห้องคู่ 2 ท่าน (Twin/Double) และ ห้องพักแบบ 3 ท่าน / 3 เตียง (Triple Room) จึงอาจทำให้ห้องพักแต่ละประเภท อาจจะไม่ติดกัน หรือ อยู่คนละชั้นกัน และบางโรงแรมอาจจะไม่มีห้องพักแบบ 3 ท่าน ซึ่งถ้าต้องการเข้าพัก 3 ท่าน อาจจะต้องเป็น 1 เตียงใหญ่ กับ 1 เตียงพับเสริม หรือ อาจมีความจำเป็นต้องแยกห้องพักเป็นห้องคู่ 1 ห้อง (Twin/Double) และ ห้องเดี่ยว 1 ห้อง (Single) ไม่ว่าจะกรณีใดๆ ทางบริษัทขอสงวนสิทธิ์ในการเรียกเก็บค่าบริการเพิ่มตามจริงที่เกิดขึ้นจากนักท่องเที่ยว

2. กรณีที่มีงานจัดประชุมนานาชาติ (Trade Fair) เป็นผลให้ค่าโรงแรมสูงขึ้นมาก และ

ห้องพักในเมืองเต็ม บริษัทฯ ขอสงวนสิทธิ์ในการปรับเปลี่ยน หรือย้ายเมืองเพื่อให้เกิดความเหมาะสม

3. โดยส่วนใหญ่ตามธรรมเนียม ของห้องพักจะเป็นห้องพักที่ห้ามสูบบุหรี่

(Non Smoking Room) โดยทางโรงแรมอาจมีการติดตั้งอุปกรณ์ดับจับควันไว้ในห้อง กรณีที่มีการลักลอบสูบบุหรี่ในห้องพัก และถูกตรวจสอบได้ ผู้เข้าพักจำเป็นต้องชำระค่าปรับกับโรงแรมโดยตรง โดยค่าปรับขึ้นอยู่กับเงื่อนไขของแต่ละโรงแรม



## ข้อมูลสำคัญเกี่ยวกับสายการบินที่ท่านควรทราบ

1. เกี่ยวกับที่นั่งบนเครื่องบิน เนื่องจากบัตรโดยสาร เป็นแบบหมู่คณะ (ราคาดพิเศษ)

สายการบินจึงขอสงวนสิทธิ์ในการเลือกที่นั่งบนเครื่องบินทุกกรณี แต่ทางบริษัทจะพยายามให้มากที่สุด ให้ลูกค้าผู้เดินทางที่มาด้วยกันได้นั่งด้วยกัน หรือใกล้กันให้มากที่สุดเท่าที่จะสามารถทำได้

2. กรณีที่ท่านเป็นมุสลิม หรือ นับถือศาสนาอิสลาม หรือ แพ้อาหารบางประเภท โปรด

ระบุมาให้ชัดเจนในขั้นตอนการจอง กรณีที่แจ้งล่วงหน้าก่อนเดินทางกะทันหัน อาจมีค่าใช้จ่ายเพิ่มเพื่อชำระกับเมนูใหม่ที่ต้องการ เพราะเมนูเดิมของคุณ ไม่สามารถยกเลิกได้

3. บางสายการบินอาจมีเงื่อนไขเกี่ยวกับการให้บริการอาหารบนเครื่องบินแตกต่างกัน ขอ

ให้ท่านทำความเข้าใจถึงวัฒนธรรมประจำชาติ ของแต่ละสายการบินที่กำลังให้บริการท่านอยู่

4. สายการบินอาจมีการงดเสิร์ฟอาหาร และเครื่องดื่ม หรือเปลี่ยนแปลงรูปแบบ

อาหาร ขึ้นอยู่กับสายการบินเป็นผู้กำหนด





## เงื่อนไข และข้อควรทราบอื่นๆ ที่ท่านควรทราบ

1. ทัวرنีสำหรับผู้มีวัตถุประสงค์เพื่อการท่องเที่ยวเท่านั้น

2. ทัวرنีขอสงวนสิทธิ์สำหรับผู้เดินทางที่ถือหนังสือเดินทางธรรมดา (หน้าปกสีน้ำตาล / เลือดหมู)

เท่านั้น กรณีที่ท่านถือหนังสือเดินทางราชการ (หน้าปกสีน้ำเงินเข้ม) หนังสือเดินทางทูต (หน้าปกสีแดงสด) และต้องการเดินทางไปพร้อมคณะทัวร์ อันมีวัตถุประสงค์เพื่อการท่องเที่ยว โดยไม่มีจดหมายเชิญ หรือ เอกสารใดเชื่อมโยงเกี่ยวกับการขออนุญาตการใช้หนังสือเดินทางพิเศษอื่นๆ หากไม่ผ่านการอนุมัติของเจ้าหน้าที่เข้านเมือง ด่านตรวจคนเข้าเมือง ทั้งฝั่งประเทศไทย (ต้นทาง) ขาออก และ ต่างประเทศ (ปลายทาง) ขาเข้า ไม่ว่ากรณีใดก็ตาม ทางบริษัทขอสงวนสิทธิ์ไม่รับผิดชอบความผิดพลาดที่จะเกิดขึ้นในส่วนนี้ ไม่ว่าส่วนใดส่วนหนึ่ง

3. ทัวرنีนี้เป็นทัวร์แบบเหมาจ่ายล่วงหน้าเรียบร้อยแล้วทั้งหมด หากท่านไม่ได้ร่วมเดินทางหรือใช้บริการตามที่ระบุไว้ในรายการ ไม่ว่าจะบางส่วนหรือทั้งหมด หรือถูกปฏิเสธการเข้า-ออกเมือง หรือด้วยเหตุผลใดๆ ก็ตาม ทางบริษัทขอสงวนสิทธิ์ไม่คืนเงินค่าบริการ ไม่ว่าจะบางส่วนหรือทั้งหมดให้แก่ท่านไม่ว่ากรณีใดๆ ก็ตาม

4. ทางบริษัทขอสงวนสิทธิ์ไม่รับผิดชอบค่าเสียหายจากความผิดพลาดในการสะกดชื่อ นามสกุล คำนำหน้าชื่อ เลขที่หนังสือเดินทาง เลขที่วีซ่า และอื่นๆ เพื่อใช้ในการจองตั๋วเครื่องบิน ในกรณีที่นักท่องเที่ยว หรือ เอเยนต์ไม่ได้ส่งหน้าหนังสือเดินทาง และ หน้าวีซ่ามาให้กับทางบริษัทพร้อมการชำระเงินมัดจำหรือส่วนที่เหลือทั้งหมด

5. ทางบริษัทขอสงวนสิทธิ์ในการเปลี่ยนแปลงรายการการเดินทางตามความเหมาะสม เพื่อให้สอดคล้องกับ สถานการณ์ ภูมิอากาศ และเวลา ณ วันที่เดินทางจริงของประเทศที่ท่านเดินทาง ทั้งนี้ ทางบริษัทจะคำนึงถึงความปลอดภัย และ ประโยชน์ของลูกค้าเป็นสำคัญ

6. ทางบริษัทขอสงวนสิทธิ์ไม่รับผิดชอบต่อความเสียหายหรือค่าใช้จ่ายใดๆ ที่เพิ่มขึ้นของนักท่องเที่ยวที่ไม่ได้เกิดจากความผิดของทางบริษัท เช่น ภัยธรรมชาติ การจลาจล การนัดหยุดงาน การปฏิบัติ อุบัติเหตุ ความเจ็บป่วย ความสูญหายหรือเสียหายของสัมภาระ ความล่าช้า เปลี่ยนแปลง หรือการบริการของสายการบิน เหตุสุดวิสัยอื่น เป็นต้น

7. อัตราค่าบริการนี้คำนวณจากอัตราแลกเปลี่ยนเงินตราต่างประเทศ ณ วันที่ทางบริษัทเสนอราคา ดังนั้น ทางบริษัทขอสงวนสิทธิ์ในการปรับราคาค่าบริการเพิ่มขึ้น ในกรณีที่มีการเปลี่ยนแปลงอัตราแลกเปลี่ยนเงินตราต่างประเทศ ค่าตัว เครื่องบิน ค่าภาษีน้ำมัน ค่าภาษีสนามบิน ค่าประกันภัยสายการบิน การเปลี่ยนแปลงเที่ยวบิน ฯลฯ ที่ทำให้ต้นทุนสูงขึ้น

8. มีคฤหาสน์ พนักงาน หรือตัวแทนของทางบริษัท ไม่มีอำนาจในการให้คำสัญญาใดๆ แก่บริษัท เว้นแต่มีเอกสารลงนามโดยผู้มีอำนาจของบริษัทกำกับเท่านั้น

9. นักท่องเที่ยวต้องมีความพร้อมในการเดินทางทุกประการ หากเกิดเหตุสุดวิสัยใดๆ ระหว่างรอการเดินทาง อันไม่ใช่เหตุที่เกี่ยวข้องกับทางบริษัท อาทิ วีซ่าไม่ผ่าน เกิดอุบัติเหตุที่ไม่สามารถควบคุมได้ นอกเหนือการควบคุมและคาดหมาย ทางบริษัทจะรับผิดชอบคืนค่าทัวร์เฉพาะส่วนที่บริษัทยังไม่ได้ชำระแก่ทางผู้ค้าของทางบริษัท หรือจะต้องชำระตามข้อ ตกลงแก่ผู้ค้าตามหลักปฏิบัติเท่านั้น

10. คณะทัวร์นี้ เป็นการชำระค่าใช้จ่ายทั้งหมดแบบผูกขาดกับตัวแทนบริษัทที่ได้รับการรับรองอย่างถูกต้อง ณ ประเทศปลายทาง ซึ่งบางส่วนของโปรแกรมอาจจำเป็นต้องท่องเที่ยวอันเป็นไปตามนโยบายของประเทศปลายทางนั้นๆ กรณีที่ท่านไม่ต้องการใช้บริการส่วนใดส่วนหนึ่ง ไม่ว่ากรณีใดก็ตาม จะไม่สามารถคืนค่าใช้จ่ายให้ได้ และ อาจมีค่าใช้จ่ายเพิ่มเติมขึ้น ตามมาเป็นบางกรณี ทางบริษัทขอสงวนสิทธิ์ในการเรียกเก็บค่าใช้จ่ายที่เกิดขึ้นจริงทั้งหมดกับผู้เดินทาง กรณีที่เกิดเหตุการณ์นี้ขึ้น ไม่ว่ากรณีใดก็ตาม

11. กรณีลูกค้าที่จองเฉพาะทัวร์ไม่รวมบัตรโดยสารโดยเครื่องบิน (จอยด์แลนด์ทัวร์ ชื่อตัวเครื่องบินแยกเอง) ในวันเริ่มทัวร์ (วันที่หนึ่ง) ท่านจำเป็นต้องมารอคณะเท่านั้น ทางบริษัทไม่สามารถให้คณะ รอท่านได้ ไม่ว่ากรณีใดก็ตาม กรณีที่ไฟล์ทของท่านถึงช้ากว่าคณะ และ ยืนยันเดินทาง ท่านจำเป็นต้องเดินทางตามคณะไปยังเมือง หรือ สถานที่ท่องเที่ยวที่คณะอยู่ในเวลานั้นๆ กรณีนี้ จะมีค่าใช้จ่ายเพิ่ม ท่านจำเป็นต้องชำระค่าใช้จ่ายที่ใช้ในการเดินทางด้วยตนเองทั้งหมดเท่านั้น ไม่ว่า กรณีใดก็ตาม และ ทางบริษัทขอสงวนสิทธิ์ไม่สามารถชดเชย หรือ ทดแทน หากท่านไม่ได้ท่องเที่ยวเมือง หรือ สถานที่ท่องเที่ยวใดๆ สถานที่หนึ่ง ทุกกรณี เนื่องจากเป็นการชำระแบบเหมาจ่ายกับตัวแทนแล้วทั้งหมด